



Σ.Β.Θ.Κ.Ε.

Σύνδεσμος Βιομηχανιών
Θεσσαλίας &
Κεντρικής Ελλάδος

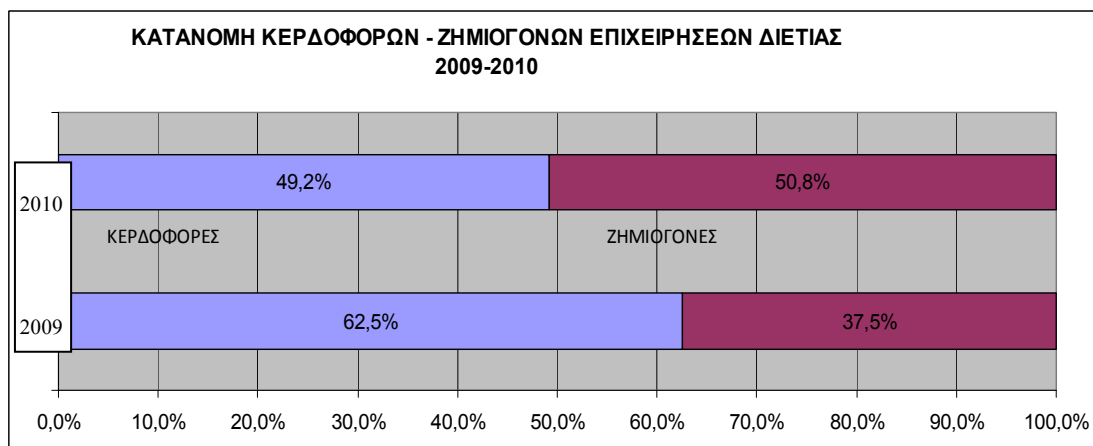
Τα οικονομικά αποτελέσματα της Βιομηχανίας Θεσσαλίας & Στερεάς Ελλάδος

1. Εισαγωγή

Η συνεχιζόμενη κρίση της ελληνικής οικονομίας μεταφέρει με έντονο τρόπο τις αρνητικές της επιπτώσεις στην εγχώρια παραγωγική κοινότητα διαμορφώνοντας ανάλογα και τα οικονομικά της αποτελέσματα. Στα οικονομικά αποτελέσματα των βιομηχανιών της Θεσσαλίας και της Στερεάς Ελλάδος, για το 2010, η εικόνα που αποτυπώνεται αποσαφηνίζει αυτή την κατάσταση, και έρχεται ως συνέχεια να επιβεβαιώσει τις δυσμενείς τάσεις, που προκύπτουν από τις κυλιόμενες έρευνες, που πραγματοποιεί κάθε εξάμηνο, ο Σύνδεσμος Βιομηχανιών Θεσσαλίας & Κεντρικής Ελλάδος. Τα στοιχεία, που προκύπτουν από την ανάλυση των οικονομικών Ισολογισμών, 300 μεταποιητικών μονάδων, 169 της Θεσσαλίας και 131 της Στερεάς, δημιουργούν έντονο προβληματισμό για την συνέχεια των επιχειρήσεων.

Διάγραμμα 1

Κερδοφόρες – Ζημιογόνες στο σύνολο του δείγματος

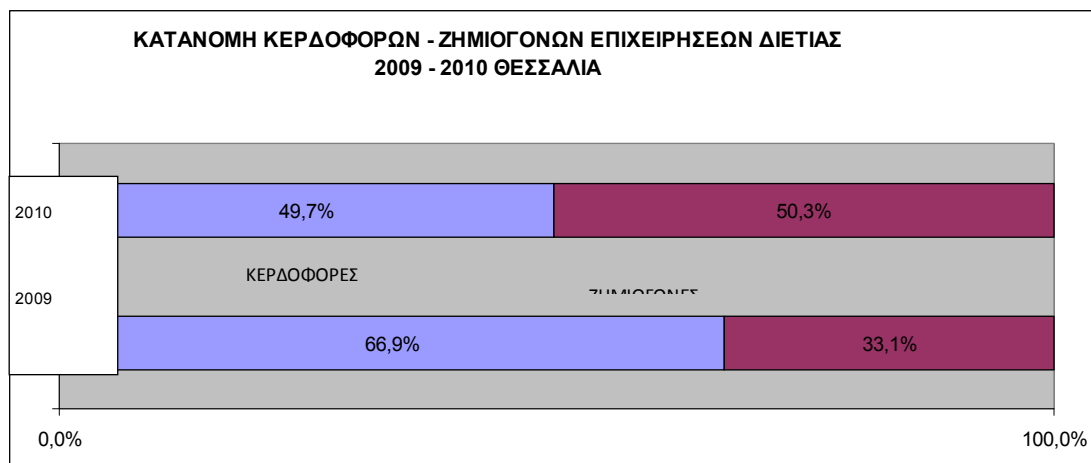


Πηγή: Επεξεργασία Ισολογισμών 2010, ΣΒΘ&ΚΕ

Στο Διάγραμμα 1, η εικόνα που προκύπτει είναι αντιπροσωπευτική της κατάστασης. Το 2010, μια στις δύο επιχειρήσεις είναι ζημιογόνα, αυξάνοντας ακόμη περισσότερο τον αριθμό αυτών με αρνητικά αποτελέσματα, σε σχέση με το 2009.

Διάγραμμα 2

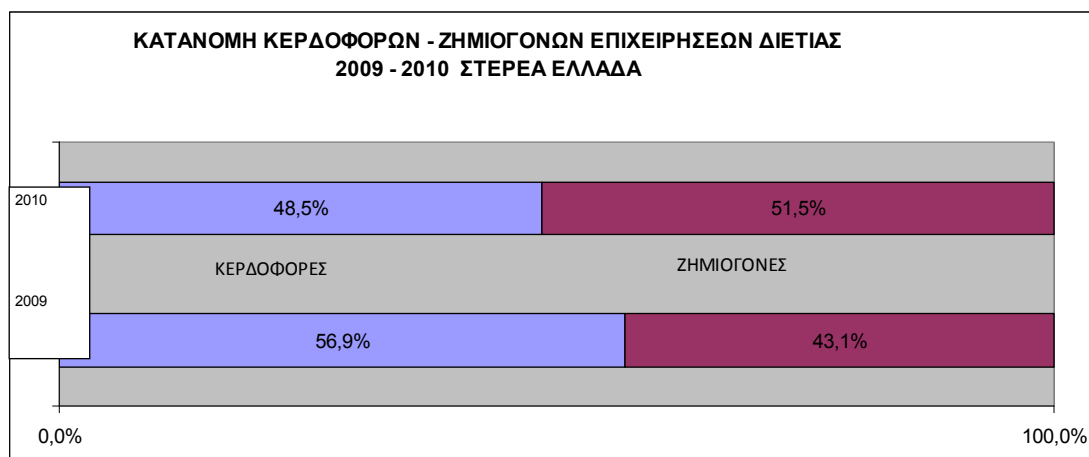
Κερδοφόρες – Ζημιογόνες στην Θεσσαλία



Πηγή: Επεξεργασία Ισολογισμών 2010, ΣΒΘ&ΚΕ

Διάγραμμα 3

Κερδοφόρες – Ζημιογόνες στην Στερεά Ελλάδα



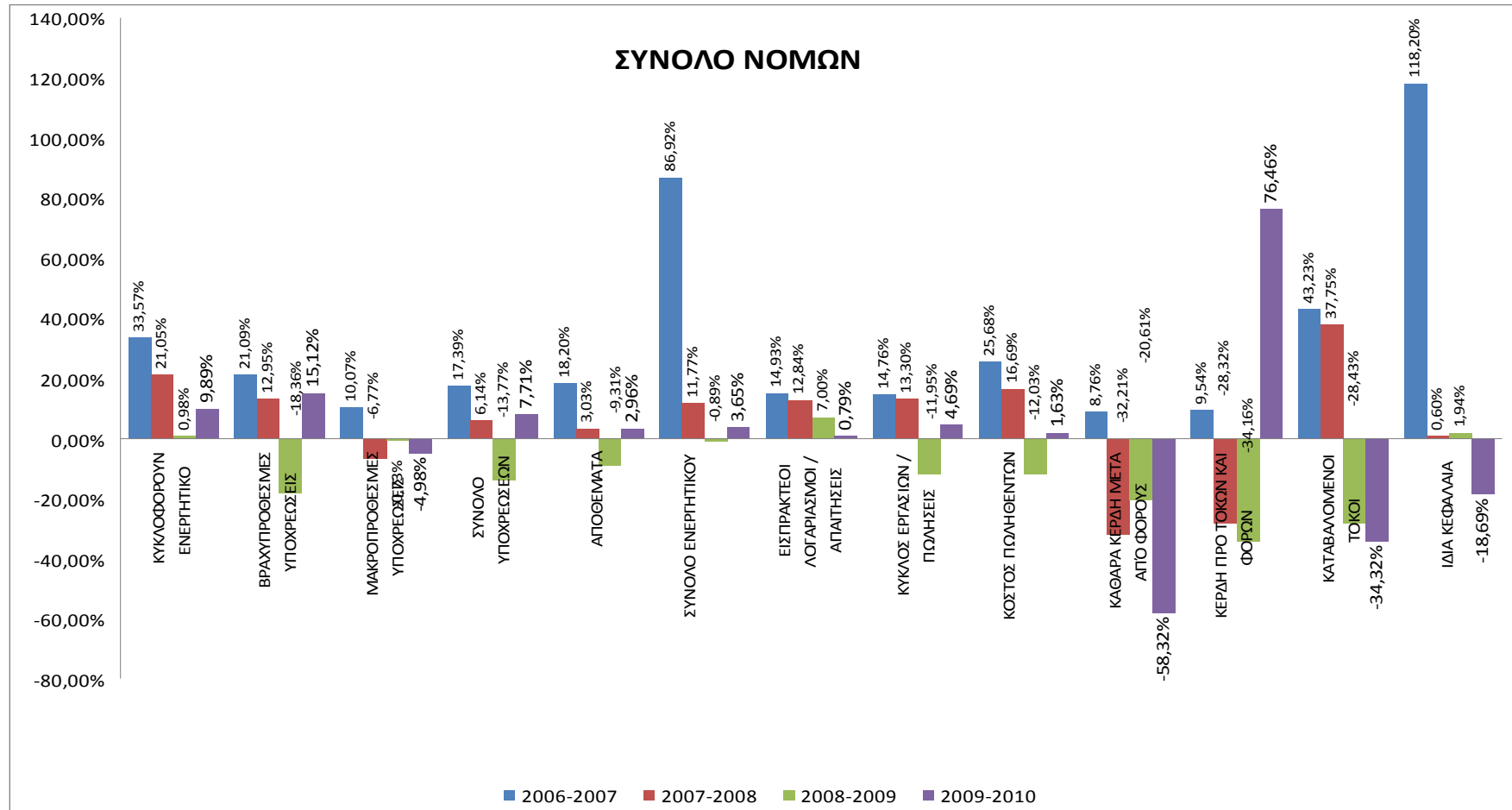
Πηγή: Επεξεργασία Ισολογισμών 2010, ΣΒΘ&ΚΕ

Ταξινομώντας την εικόνα αυτή σε περιφερειακό επίπεδο, φαίνεται ότι κατά το 2010 σε σχέση με το 2009, οι θεσσαλικές επιχειρήσεις παρουσιάζουν μία ραγδαία επιδείνωση των αποτελεσμάτων τους, μετακινώντας ένα σημαντικό ποσοστό μονάδων (17% περίπου) προς την περιοχή των ζημιογόνων. Αντίστοιχη κινητικότητα παρουσιάζεται και στις επιχειρήσεις της Στερεάς, με ηπιότερο, ωστόσο, ρυθμό.

2. Οικονομικά αποτελέσματα χρήσης 2010

Διάγραμμα 4

Οικονομικά αποτελέσματα (μεταβολή (%))



Πηγή: Επεξεργασία Ισολογισμών 2010, ΣΒΘ&ΚΕ

Πίνακας 1

Μεταβολές στα αποτελέσματα χρήσης

	ΣΥΝΟΛΟ ΝΟΜΩΝ	2006-2007	2007-2008	2008-2009	2009-2010
1	ΚΥΚΛΟΦΟΡΟΥΝ ΕΝΕΡΓΗΤΙΚΟ	33,57%	21,05%	0,98%	9,89%
2	ΒΡΑΧΥΠΡΟΘΕΣΜΕΣ ΥΠΟΧΡΕΩΣΕΙΣ	21,09%	12,95%	-18,36%	15,12%
3	ΜΑΚΡΟΠΡΟΘΕΣΜΕΣ ΥΠΟΧΡΕΩΣΕΙΣ	10,07%	-6,77%	-0,73%	-4,98%
4	ΣΥΝΟΛΟ ΥΠΟΧΡΕΩΣΕΩΝ	17,39%	6,14%	-13,77%	7,71%
5	ΑΠΟΘΕΜΑΤΑ	18,20%	3,03%	-9,31%	2,96%
6	ΣΥΝΟΛΟ ΕΝΕΡΓΗΤΙΚΟΥ	86,92%	11,77%	-0,89%	3,65%
7	ΕΙΣΠΡΑΚΤΕΟΙ ΛΟΓΑΡΙΑΣΜΟΙ / ΑΠΑΙΤΗΣΕΙΣ	14,93%	12,84%	7,00%	0,79%
8	ΚΥΚΛΟΣ ΕΡΓΑΣΙΩΝ / ΠΩΛΗΣΕΙΣ	14,76%	13,30%	-11,95%	4,69%
9	ΚΟΣΤΟΣ ΠΩΛΗΘΕΝΤΩΝ	25,68%	16,69%	-12,03%	1,63%
10	ΚΕΡΔΗ ΠΡΟ ΤΟΚΩΝ ΚΑΙ ΦΟΡΩΝ	9,54%	-28,32%	-34,16%	76,46%
11	ΚΑΤΑΒΑΛΛΟΜΕΝΟΙ ΤΟΚΟΙ	43,23%	37,75%	-28,43%	-34,32%
12	ΚΑΘΑΡΑ ΚΕΡΔΗ ΜΕΤΑ ΑΠΟ ΦΟΡΟΥΣ	8,76%	-32,21%	-20,61%	-58,32%
13	ΙΔΙΑ ΚΕΦΑΛΑΙΑ	118,20%	0,60%	1,94%	-18,69%

Πηγή: Επεξεργασία Ισολογισμών 2010, ΣΒΘ&ΚΕ

Όπως προκύπτει τόσο από το Διάγραμμα 4 όσο και από τον Πίνακα 1, οι μεταβολές, στα βασικά οικονομικά μεγέθη και στα αποτελέσματα των επιχειρήσεων είναι σημαντικές, συμβαδίζουν απόλυτα με τις κατά καιρούς αρνητικές εκτιμήσεις των επιχειρήσεων για τις επιδόσεις τους και επιβεβαιώνουν τις δυσμενείς συνθήκες, που έχει διαμορφώσει η κρίση για το καθεστώς λειτουργίας τους.

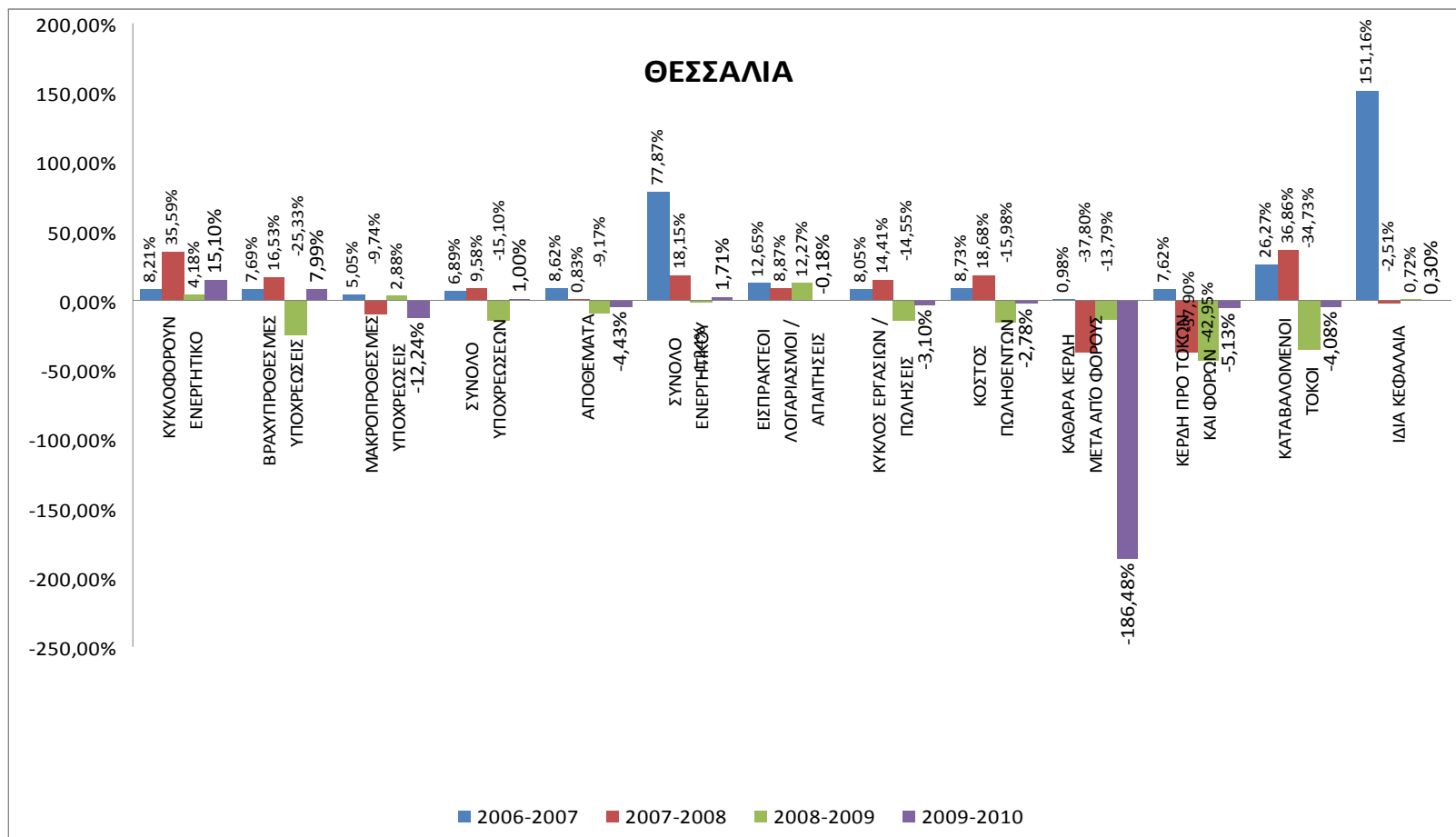
- **Κυκλοφορούν Ενεργητικό:** Το 2010, μετά από την μεγάλη κάμψη του 2009, το μέγεθος ανακάμπτει, προσδιοριζόμενο, ωστόσο, από τις συνθήκες της αγοράς, που υπαγορεύει τόσο η ασφυκτική πίεση της ζήτησης και της καλύτερης διαχείρισης των αποθεμάτων όσο και η περιοριστική πιστωτική επέκταση των επιχειρήσεων προς τους πελάτες τους, λόγω της όξυνσης του φαινομένου των ακάλυπτων επιταγών.
- **Βραχυπρόθεσμες υποχρεώσεις:** Μετά από μία μεγάλη αρνητική μεταβολή, το 2010 οι υποχρεώσεις των επιχειρήσεων επανέρχονται σε θετικό έδαφος, γεγονός το οποίο θα μπορούσε να αποδοθεί σε εξυπηρέτηση δανειακών υποχρεώσεων αλλά και αύξηση υποχρεώσεων προς τους πιστωτές τους.
- **Μακροπρόθεσμες υποχρεώσεις:** Το 2010 διευρύνθηκε η αρνητική μεταβολή των μακροπρόθεσμων υποχρεώσεων, σε σχέση με το προηγούμενο έτος. Οι επιχειρήσεις έχοντας σταματήσει να αναλαμβάνουν επενδυτικές δραστηριότητες, λόγω της κατάστασης της αγοράς, δεν αθροίζουν νέο μακροπρόθεσμο δανεισμό.

- **Σύνολο υποχρεώσεων:** Ως αποτέλεσμα των δύο παραπάνω διαπιστώσεων, το σύνολο των υποχρεώσεων εμφανίζεται θετικό το 2010, συγκρινόμενο, ωστόσο με το 2009, όπου το μέγεθος κινούνταν σε αρνητικό πεδίο. Γενικά, η περιορισμένη έκταση του μεγέθους αυτού δεν έχει να κάνει τόσο με την καλύτερη διαχείριση των υποχρεώσεων όσο με την πιστωτική ασφυξία και την επενδυτική άπνοια.
- **Αποθέματα:** Ο δείκτης των αποθεμάτων, μετά από συνεχείς αρνητικές μεταβολές, ανακάμπτει, περιορισμένα ωστόσο, γεγονός που θα πρέπει να αποδοθεί στην προσεκτική διαχείρισή τους, εκ μέρους των επιχειρήσεων, αλλά και στα προβλήματα ζήτησης και χρηματοδότησης της αγοράς.
- **Σύνολο Ενεργητικού:** Και ο δείκτης αυτός παρουσιάζει βελτίωση, η οποία προέρχεται κατά βάση από την βελτίωση του σκέλους του Κυκλοφορούντος Ενεργητικού.
- **Εισπρακτέοι λογαριασμοί:** Ο δείκτης των απαιτήσεων, των επιχειρήσεων, το 2010 σχεδόν μηδενίστηκε, εικόνα η οποία ερμηνεύει απόλυτα την κατάσταση της αγοράς. Αλλαγή της πιστωτικής πολιτικής των επιχειρήσεων, προσπάθεια αντιμετώπισης του κινδύνου από τις ακάλυπτες επιταγές, χαμηλή ζήτηση.
- **Κύκλος Εργασιών:** Ο δείκτης των πωλήσεων επανέρχεται σε θετικό επίπεδο, συγκρινόμενος, όμως, με εκείνον του 2009, ο οποίος είχε παρουσιάσει εντυπωσιακή υποχώρηση. Δηλαδή, η θετική επίδοση υποδηλώνει σχετική ανάκαμψη, μέσα στα πλαίσια, όμως, της υποτονικής ζήτησης.
- **Κόστος πωληθέντων:** Συνεχίζοντας οι επιχειρήσεις τον περιορισμό των λειτουργικών τους δαπανών, το 2010 εξακολουθούν να διατηρούν τον δείκτη σε πολύ χαμηλά επίπεδα.
- **Κέρδη προ τόκων και φόρων:** Η σχετική ανάκαμψη του κύκλου εργασιών, ο περιορισμός του κόστους αλλά και η αρνητική βάση εκκίνησης για την σύγκριση του δείκτη όπως είχε διαμορφωθεί το 2009, εμφανίζει μία σημαντική διαφοροποίηση το 2010.
- **Καταβαλλόμενοι τόκοι:** Στον δείκτη αυτόν αποτυπώνεται το σοβαρό χρηματο-οικονομικό αδιέξοδο των επιχειρήσεων, δεδομένου ότι μετράει την δυνατότητά τους να αποπληρώνουν τους χρεωστικούς τους τόκους. Ο αρνητικός δείκτης του 2009 διευρύνεται ακόμη περισσότερο το 2010, εξέλιξη ιδιαίτερα ανησυχητική.

- **Καθαρά κέρδη μετά από φόρους και τόκους:** Το αρνητικό άνοιγμα του δείκτη αυτού, που ξεκινάει το 2008, συνεχίζεται και διευρύνεται το 2010 με εντυπωσιακή ένταση. Στον δείκτη αυτόν, αποτυπώνεται με τον πλέον σαφή τρόπο η δυσμενής πορεία του βιομηχανικού κεφαλαίου, δεδομένου ότι η απόδοσή του βαίνει συνεχώς φθίνουσα.
- **Ίδια κεφάλαια:** Τέλος, συνεπής με τον παραπάνω σχολιασμό είναι η εξέλιξη του δείκτη των ιδίων κεφαλαίων των επιχειρήσεων, ο οποίος μετά την σημαντική συρρίκνωση που σημείωσε το 2009, το 2010 εμφανίζει πλέον αρνητικό πρόσημο, ως αποτέλεσμα των συσσωρευμένων ζημιών, που καταγράφουν οι ισολογισμοί.

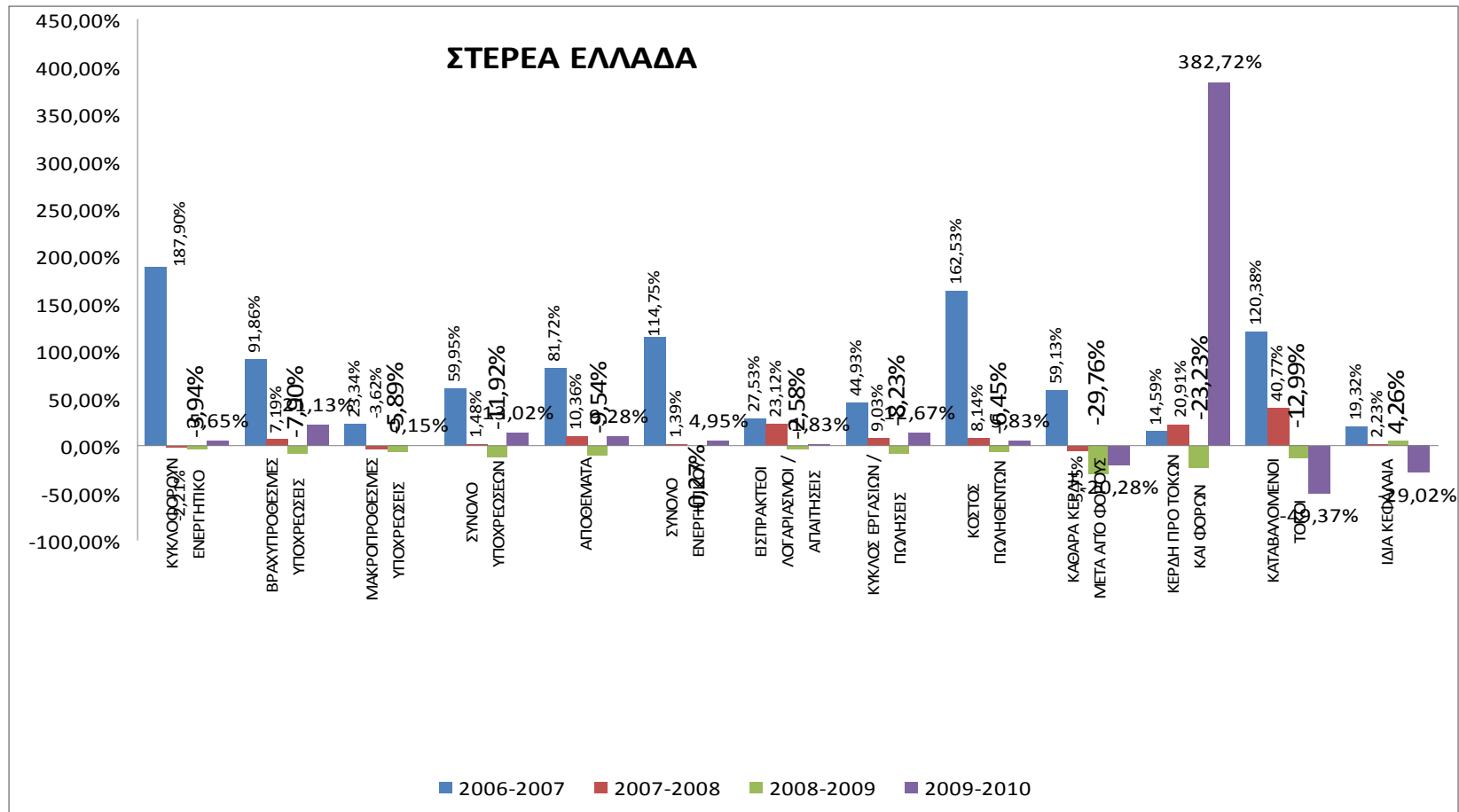
3. Τα οικονομικά αποτελέσματα στις περιφέρειες Θεσσαλίας & Στερεάς Ελλάδος

Διάγραμμα 5



Πηγή: Επεξεργασία Ισολογισμών 2010, ΣΒΘ&ΚΕ

Διάγραμμα 6



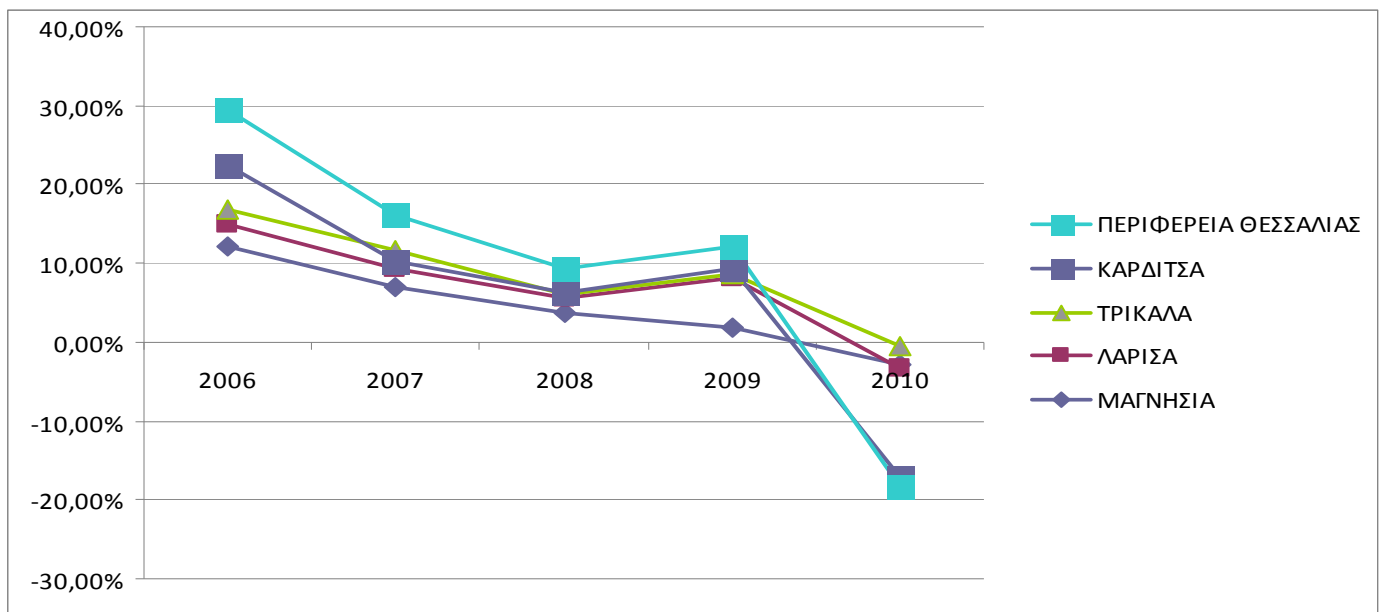
Πηγή: Επεξεργασία Ισολογισμών 2010, ΣΒΘ&ΚΕ

Στα διαγράμματα 5 και 6 αποτυπώνονται οι δείκτες των οικονομικών αποτελεσμάτων των επιχειρήσεων, κατανομημένοι σύμφωνα με τον τόπο εγκατάστασης των επιχειρήσεων.

4. Δείκτης καθαρού περιθώριου κέρδους

Διάγραμμα 7

Δείκτης καθαρού περιθώριου κέρδους στην Θεσσαλία



Πηγή: Επεξεργασία Ισολογισμών 2010, ΣΒΘ&ΚΕ

Πίνακας 2

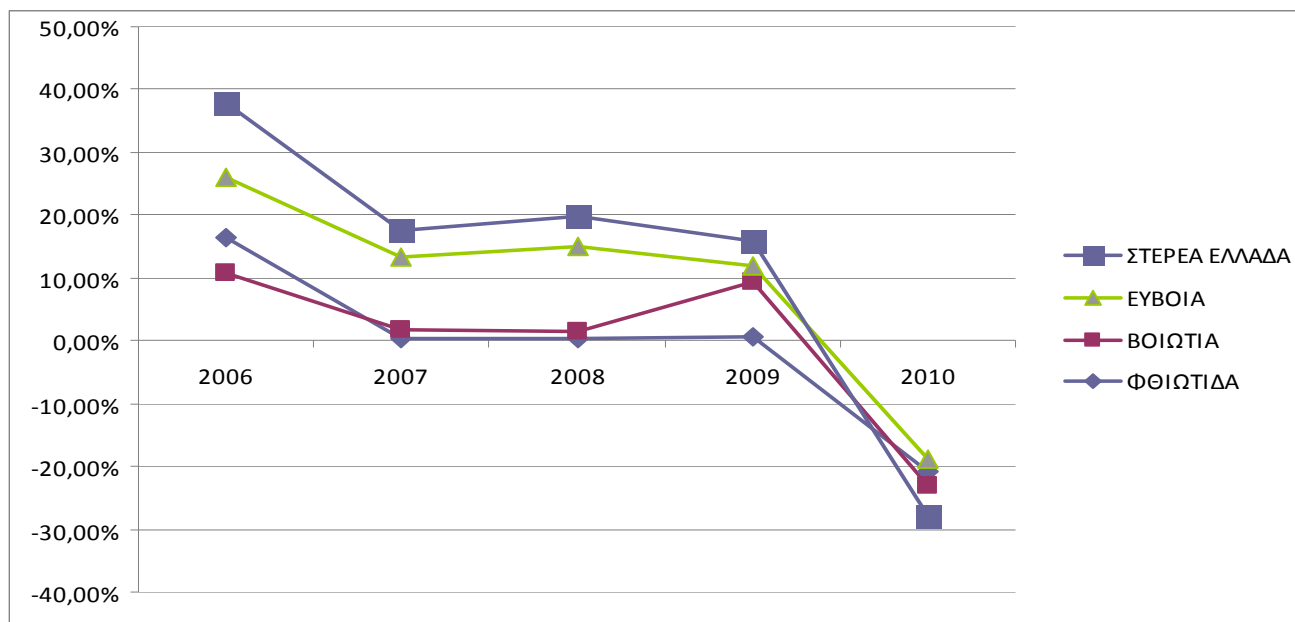
ΘΕΣΣΑΛΙΑ	2006	2007	2008	2009	2010
ΜΑΓΝΗΣΙΑ	12,10%	7,10%	3,70%	1,80%	-2,87%
ΛΑΡΙΣΑ	2,91%	2,15%	1,92%	6,43%	-0,47%
ΤΡΙΚΑΛΑ	1,86%	2,53%	0,55%	0,51%	2,77%
ΚΑΡΔΙΤΣΑ	5,60%	-1,56%	0,08%	0,64%	-16,48%
ΠΕΡΙΦΕΡΕΙΑ ΘΕΣΣΑΛΙΑΣ	6,97%	5,79%	3,15%	2,80%	-1,14%

Πηγή: Επεξεργασία Ισολογισμών 2010, ΣΒΘ&ΚΕ

Όπως προκύπτει από το Διάγραμμα 7 και τα στοιχεία του Πίνακα 2, με εξαίρεση τις επιχειρήσεις των Τρικάλων, όλες οι υπόλοιπες επιχειρήσεις της Θεσσαλίας, εμφανίζουν αρνητικό καθαρό ποσοστό περιθώριου κέρδους, γεγονός που αποσαφηνίζει την δεινή θέση των επιχειρήσεων.

Διάγραμμα 8

Δείκτης καθαρού περιθώριου κέρδους στην Στερεά Ελλάδα



Πηγή: Επεξεργασία Ισολογισμών 2010, ΣΒΘ&ΚΕ

Πίνακας 3

ΣΤΕΡΕΑ ΕΛΛΑΔΑ	2006	2007	2008	2009	2010
ΦΘΙΩΤΙΔΑ	16,50%	0,24%	0,29%	0,73%	-20,92%
ΒΟΙΩΤΙΑ	-5,80%	1,39%	1,24%	8,56%	-2,03%
ΕΥΒΟΙΑ	15,25%	11,65%	13,52%	2,65%	4,16%
ΣΤΕΡΕΑ ΕΛΛΑΔΑ	12,00%	4,35%	4,82%	4,04%	-8,98%

Πηγή: Επεξεργασία Ισολογισμών 2010, ΣΒΘ&ΚΕ

Τα ίδια σχόλια μπορούν να γίνουν και για τις επιχειρήσεις των Νομών της Στερεάς Ελλάδος, όπου ο δείκτης καθαρού περιθώριου κέρδους διαμορφώνεται αρνητικά, με εξαίρεση αυτές της Εύβοιας.

5. Οι επιδόσεις των επιχειρήσεων

Στους παρακάτω Πίνακες αποτυπώνονται οι δείκτες ρευστότητας, δραστηριότητας και αποδοτικότητας, των επιχειρήσεων του δείγματος της Θεσσαλίας και της Στερεάς Ελλάδος. Η απεικόνιση αφορά την περίοδο της τελευταίας πενταετίας.

Θεσσαλία	Νομός Μαγνησίας					Νομός Λάρισας					Νομός Τρικάλων					Νομός Καρδίτσας					Περιφέρεια Θεσσαλίας				
	2006	2007	2008	2009	2010	2006	2007	2008	2009	2010	2006	2007	2008	2009	2010	2006	2007	2008	2009	2010	2006	2007	2008	2009	2010
ΔΕΙΚΤΗΣ ΚΥΚΛΟΦΟΡΙΑΚΗΣ ΡΕΥΣΤΟΤΗΤΑΣ	2,04	2	2,1	2,4	2,2	1,2	0,9	1,5	2	1,1	1,1	1,1	2,4	1,4	1,6	0,9	1,2	0,3	1,4	1,5	1,6	1,6	1,9	2,1	1,6
ΔΕΙΚΤΗΣ ΑΜΕΣΗΣ ΡΕΥΣΤΟΤΗΤΑΣ	1,63	1,26	1,43	1,94	1,84	0,78	0,35	1,03	1,52	0,74	0,69	0,83	2,07	1,05	1,27	0,69	0,94	0,25	1,05	1,1	1,13	0,98	1,32	1,67	1,22
ΔΕΙΚΤΗΣ ΒΡΑΧΥΠΡΟΘΕΣΜΩΝ ΥΠΟΧΡΕΩΣΕΩΝ / ΚΑΘΑΡΗ ΘΕΣΗ	1,38	0,41	0,47	0,36	0,81	1,54	0,94	1	0,94	1,44	1,42	1,57	1,45	1,89	1,19	1,67	1,21	4,18	1,22	1,01	1,45	0,56	0,67	0,51	1,1
ΔΕΙΚΤΗΣ ΣΥΝΟΛΙΚΩΝ ΥΠΟΧΡΕΩΣΕΩΝ / ΚΑΘΑΡΗ ΘΕΣΗ	2,14	0,9	1,04	0,73	1,07	2,14	1,48	1,5	1,43	2,1	1,83	2,14	2,4	2,49	1,81	1,66	1,95	1,76	1,78	1,66	2,08	1,07	1,2	0,91	1,57
ΔΕΙΚΤΗΣ ΑΝΑΚΥΚΛΗΣΗΣ ΑΠΟΘΕΜΑΤΩΝ	3,27	3,69	4,56	3,89	3,48	2,79	2,89	3,01	2,74	3,21	3,57	3,75	3,78	2,66	3,95	4,31	4,45	4,48	4,2	2,92	3,03	3,55	4,2	3,44	3,42
ΔΕΙΚΤΗΣ ΠΩΛΗΣΕΙΣ ΠΡΟΣ ΓΕΝΙΚΟ ΣΥΝΟΛΟ ΕΝΕΡΓΗΤΙΚΟΥ	1,07	0,75	0,85	0,45	0,69	0,77	0,77	0,42	0,78	0,83	0,78	0,69	0,68	0,61	0,7	0,71	0,64	0,69	0,76	0,58	0,88	0,74	0,72	0,52	0,74
ΔΕΙΚΤΗΣ ΜΙΚΤΟΥ ΠΕΡΙΘΩΡΙΟΥ ΚΕΡΑΟΥΣ	23%	22%	17%	22%	24%	18%	20%	22%	29%	23%	16%	15%	17%	20%	17%	16%	22%	22%	20%	20%	20%	21%	18%	23%	22%
ΔΕΙΚΤΗΣ ΚΑΘΑΡΟΥ ΠΕΡΙΘΩΡΙΟΥ ΚΕΡΑΟΥΣ	12,10%	7,10%	3,70%	1,80%	-2,87%	2,91%	2,15%	1,92%	6,43%	-0,47%	1,86%	2,53%	0,55%	0,51%	2,77%	5,60%	-1,56%	0,08%	0,64%	-16,48%	6,97%	5,79%	3,15%	2,80%	-1,14%
ΔΕΙΚΤΗΣ ΙΚΑΝΟΤΗΤΑΣ ΠΛΗΡΩΜΗΣ ΤΟΚΩΝ	8	7	3	3	2	8	2	2	4	2	5	1	1	1	2	2	1	2	3	0	7	5	2	3	2
ΔΕΙΚΤΗΣ ΑΠΟΔΟΤΙΚΟΤΗΤΑΣ ΕΠΕΝΔΕΥΜΕΝΩΝ ΚΕΦΑΛΑΙΩΝ	13,10%	0,30%	3,20%	0,80%	-2%	2,20%	1,60%	0,80%	5,00%	-0,40%	1,50%	4,10%	0,40%	0,30%	1,90%	4,00%	-1,00%	0,10%	0,50%	-9,50%	6,20%	4,30%	2,30%	1,50%	-0,80%
ΔΕΙΚΤΗΣ ΑΠΟΔΟΤΙΚΟΤΗΤΑΣ ΙΔΙΩΝ ΚΕΦΑΛΑΙΩΝ	28,70%	10,10%	6,50%	1,60%	-4,10%	7,10%	4,00%	3,70%	11,60%	-1,20%	4,10%	5,40%	1,20%	1,10%	5,50%	11%	-2,90%	0,20%	1,30%	-25,20%	16,50%	8,90%	5,70%	3,00%	-2,10%
ΔΕΙΚΤΗΣ ΑΠΟΔΟΣΗΣ ΕΝΕΡΓΗΤΙΚΟΥ Ή ΒΙΟΜΗΧΑΝΙΚΗΣ ΑΠΟΔΟΤΙΚΟΤΗΤΑΣ	16,20%	9,40%	5,00%	3,00%	3,30%	13,20%	5,10%	2,80%	8,00%	4,80%	12,10%	4,20%	3,50%	3,60%	5,10%	5,10%	4,00%	4,90%	9,00%	-0,70%	14%	8,20%	4,30%	4%	4,10%
ΔΕΙΚΤΗΣ ΞΕΝΩΝ ΠΡΟΣ ΣΥΝΟΛΙΚΑ ΚΕΦΑΛΑΙΑ	314%	90,40%	103,80%	73,40%	107,00%	313,70%	148,10%	149,70%	142,70%	209,60%	282,60%	214,20%	239,50%	248,90%	181,10%	266,20%	195%	175,80%	177,80%	166,00%	308,40%	106,80%	120%	91,40%	157,10%
ΜΕΣΗ ΠΕΡΙΟΔΟΣ ΕΞΗΡΑΞΗΣ ΓΙΑ ΕΞΗΡΑΚΤΕΟΥΣ ΛΟΓΑΡΙΑΣΜΟΥΣ	195	92	87	273	167,7	175	167	163	177	157,2	152	202	202	304	262,4	156	195	176	182,3	230,5	180	115	109	250	184,8

Στερεά Ελλάδα	Νομός Φθιώτιδας					Νομός Βοιωτίας					Νομός Εύβοιας					Στερεά Ελλάδα					2010
	2006	2007	2008	2009	2010	2006	2007	2008	2009	2010	2006	2007	2008	2009	2010	2006	2007	2008	2009		
ΔΕΙΚΤΗΣ ΚΥΚΛΟΦΟΡΙΑΚΗΣ ΡΕΥΣΤΟΤΗΤΑΣ	1,2	1,3	1,2	1,4	1,2	1	1,3	1,4	1,8	1,6	1,8	2,8	2,2	1,6	1,4	1,4	1,6	1,5	1,6	1,4	
ΔΕΙΚΤΗΣ ΑΜΕΣΗΣ ΡΕΥΣΤΟΤΗΤΑΣ	0,78	1,07	0,91	0,95	0,74	0,8	0,91	0,9	1,28	1,11	1,42	2,5	1,96	1,37	1,22	1,02	1,31	1,16	1,23	0,98	
ΔΕΙΚΤΗΣ ΒΡΑΧΥΠΡΟΘΕΣΜΩΝ ΥΠΟΧΡΕΩΣΕΩΝ / ΚΑΘΑΡΗ ΘΕΣΗ	1,36	0,78	0,79	1,36	1,23	1,25	1,47	1,41	0,88	1,08	0,5	0,41	0,51	0,79	1,03	0,82	0,73	0,77	0,77	1,12	
ΔΕΙΚΤΗΣ ΣΥΝΟΛΙΚΩΝ ΥΠΟΧΡΕΩΣΕΩΝ / ΚΑΘΑΡΗ ΘΕΣΗ	1,84	2,3	2,25	1,94	1,83	1,46	1,84	1,84	1,24	1,68	1,43	0,69	0,79	1,35	1,57	1,54	1,68	1,66	1,25	1,71	
ΔΕΙΚΤΗΣ ΑΝΑΚΥΚΛΗΣΗΣ ΑΠΟΘΕΜΑΤΩΝ	3,32	1,88	1,94	3,51	2,7	6,7	3	2,72	2,62	2,68	0,13	4,31	4,26	8,57	4,92	2,49	2,72	2,67	4,64	2,93	
ΔΕΙΚΤΗΣ ΠΩΛΗΣΕΙΣ ΠΡΟΣ ΓΕΝΙΚΟ ΣΥΝΟΛΟ ΕΝΕΡΓΗΤΙΚΟΥ	0,72	0,16	0,18	0,76	0,57	0,7	0,85	0,82	0,77	0,73	0,6	0,45	0,44	0,84	0,36	0,6	0,31	0,34	0,69	0,54	
ΔΕΙΚΤΗΣ ΜΙΚΤΟΥ ΠΕΡΙΘΩΡΙΟΥ ΚΕΡΔΟΥΣ	1%	31%	34%	16%	15%	2%	24%	23%	28%	21%	26%	34%	33%	15%	35%	55%	29%	30%	19%	21%	
ΔΕΙΚΤΗΣ ΚΑΘΑΡΟΥ ΠΕΡΙΘΩΡΙΟΥ ΚΕΡΔΟΥΣ	16,50%	0,24%	0,29%	0,73%	-20,92%	-5,80%	1,39%	1,24%	8,56%	-2,03%	15,25%	11,65%	13,52%	2,65%	4,16%	12,00%	4,35%	4,82%	4,04%	-8,98%	
ΔΕΙΚΤΗΣ ΙΚΑΝΟΤΗΤΑΣ ΠΛΗΡΩΜΗΣ ΤΟΚΩΝ	3	1	1	2	2	12	3	3	3	2	4	6	5	5	5	5	4	2	3	2	
ΔΕΙΚΤΗΣ ΑΠΟΔΟΤΙΚΟΤΗΤΑΣ ΕΠΕΝΔΕΔΥΜΕΝΩΝ ΚΕΦΑΛΑΙΩΝ	11,90%	0,03%	0,10%	0,60%	-12,00%	-4,10%	1,20%	1,00%	6,60%	-1,50%	7,60%	5,20%	5,90%	2,20%	1,50%	7,20%	1,40%	1,60%	2,80%	-4,90%	
ΔΕΙΚΤΗΣ ΑΠΟΔΟΤΙΚΟΤΗΤΑΣ ΙΔΙΩΝ ΚΕΦΑΛΑΙΩΝ	0,17%	0,12%	0,17%	-39,90%	-37,29%	4,50%	3,42%	2,92%	0,51%	-3,91%	8,10%	7,00%	5,70%	4,83%	4,80%	4,50%	3,67%	3,00%	-8,64%	-14,60%	
ΔΕΙΚΤΗΣ ΑΠΟΔΟΣΗΣ ΕΝΕΡΓΗΤΙΚΟΥ Ή ΒΙΟΜΗΧΑΝΙΚΗΣ ΑΠΟΔΟΤΙΚΟΤΗΤΑΣ	1,40%	0,60%	0,50%	3,60%	3,10%	13,60%	7,30%	6,60%	6%	3,90%	7,60%	6,50%	5,50%	4,90%	4,00%	6,60%	2,80%	2,60%	4,30%	3,60%	
ΔΕΙΚΤΗΣ ΞΕΝΩΝ ΠΡΟΣ ΣΥΝΟΛΙΚΑ ΚΕΦΑΛΑΙΑ	283,90%	230%	225%	193,50%	183,40%	246%	184,10%	183,80%	124,10%	168,00%	243,40%	68,70%	79,30%	135,40%	157,40%	254,20%	167,70%	166,50%	124,80%	170,90%	
ΜΕΣΗ ΠΕΡΙΟΔΟΣ ΕΙΣΠΡΑΞΗΣ ΓΙΑ ΕΙΣΠΡΑΚΤΕΟΥΣ ΛΟΓΑΡΙΑΣΜΟΥΣ	179	228	257	167	149,8	192	175	180	194	167,4	117	111	142	143,8	156,2	147	172	194	159	157,3	

Όπως προκύπτει, όλες οι επιχειρήσεις του δείγματος σε όλους σχεδόν τους δείκτες παρουσιάζουν αρνητικές αποδόσεις, με βάση τους σταθμισμένους δείκτες του μεταποιητικού τομέα. Μόνον ελάχιστες εξαιρέσεις εντοπίζονται και μάλιστα σε επουσιώδους σημασίας περιοχές.

ΠΑΡΑΡΤΗΜΑΤΑ

Παράρτημα 1.

Σταθμισμένοι Δείκτες Μεταποίησης

ΔΕΙΚΤΗΣ ΚΥΚΛΟΦΟΡΙΑΚΗΣ ΡΕΥΣΤΟΤΗΤΑΣ	ΜΕΣΟΣ ΔΕΙΚΤΗΣ ΚΛΑΔΟΥ 2,1
ΔΕΙΚΤΗΣ ΑΜΕΣΗΣ ΡΕΥΣΤΟΤΗΤΑΣ	ΜΕΣΟΣ ΔΕΙΚΤΗΣ ΚΛΑΔΟΥ 1,0
ΔΕΙΚΤΗΣ ΒΡΑΧΥΠΡΟΘΕΣΜΩΝ ΥΠΟΧΡΕΩΣΕΩΝ / ΚΑΘΑΡΗ ΘΕΣΗ	ΜΕΣΟΣ ΔΕΙΚΤΗΣ ΚΛΑΔΟΥ 0,79
ΔΕΙΚΤΗΣ ΣΥΝΟΛΙΚΩΝ ΥΠΟΧΡΕΩΣΕΩΝ / ΚΑΘΑΡΗ ΘΕΣΗ	ΜΕΣΟΣ ΔΕΙΚΤΗΣ ΚΛΑΔΟΥ 1,1
ΜΕΣΗ ΠΕΡΙΟΔΟΣ ΕΙΣΠΡΑΞΗΣ ΓΙΑ ΕΙΣΠΡΑΚΤΕΟΥΣ ΛΟΓΑΡΙΑΣΜΟΥΣ	ΜΕΣΟΣ ΔΕΙΚΤΗΣ ΚΛΑΔΟΥ 64 ΗΜΕΡΕΣ
ΔΕΙΚΤΗΣ ΑΝΑΚΥΚΛΗΣΗΣ ΑΠΟΘΕΜΑΤΩΝ	ΜΕΣΟΣ ΔΕΙΚΤΗΣ ΚΛΑΔΟΥ 3,0
ΔΕΙΚΤΗΣ ΠΩΛΗΣΕΙΣ ΠΡΟΣ ΓΕΝΙΚΟ ΣΥΝΟΛΟ ΕΝΕΡΓΗΤΙΚΟΥ	ΜΕΣΟΣ ΔΕΙΚΤΗΣ ΚΛΑΔΟΥ 1,5
ΔΕΙΚΤΗΣ ΜΙΚΤΟΥ ΠΕΡΙΘΩΡΙΟΥ ΚΕΡΔΟΥΣ	(-)
ΔΕΙΚΤΗΣ ΚΑΘΑΡΟΥ ΠΕΡΙΘΩΡΙΟΥ ΚΕΡΔΟΥΣ	(-)
ΔΕΙΚΤΗΣ ΙΚΑΝΟΤΗΤΑΣ ΠΛΗΡΩΜΗΣ ΤΟΚΩΝ	ΜΕΣΟΣ ΔΕΙΚΤΗΣ ΚΛΑΔΟΥ 5,0 ΦΟΡΕΣ
ΔΕΙΚΤΗΣ ΑΠΟΔΟΤΙΚΟΤΗΤΑΣ ΕΠΕΝΔΕΔΥΜΕΝΩΝ ΚΕΦΑΛΑΙΩΝ	ΜΕΣΟΣ ΔΕΙΚΤΗΣ ΚΛΑΔΟΥ 5,0%
ΔΕΙΚΤΗΣ ΑΠΟΔΟΤΙΚΟΤΗΤΑΣ ΙΔΙΩΝ ΚΕΦΑΛΑΙΩΝ	ΜΕΣΟΣ ΔΕΙΚΤΗΣ ΚΛΑΔΟΥ 13,1%

Παράρτημα 2.

ΝΟΜΟΣ-ΠΕΡΙΦΕΡΕΙΑ	ΚΥΚΛΟΦΟΡΟΥΝ ΕΝΕΡΓΗΤΙΚΟ		ΜΕΤΑΒΟΛΗ	ΒΡΑΧΥΠΡΟΘΕΣΜΕΣ ΥΠΟΧΡΕΩΣΕΙΣ		ΜΕΤΑΒΟΛΗ	ΜΑΚΡΟΠΡΟΘΕΣΜΕΣ ΥΠΟΧΡΕΩΣΕΙΣ		ΜΕΤΑΒΟΛΗ
	2009	2010		2009	2010		2009	2010	
	ΜΑΓΝΗΣΙΑ	404.472.961,53 €		601.904.648,31 €	48,81%		242.818.542,88 €	270.672.605,82 €	
ΛΑΡΙΣΑ	438.147.639,61 €	405.619.517,26 €	-7,42%	315.618.192,46 €	353.418.171,24 €	11,98%	194.376.898,91 €	159.870.251,01 €	-17,75%
ΤΡΙΚΑΛΑ	271.267.568,51 €	282.769.626,36 €	4,24%	169.873.888,79 €	174.901.774,60 €	2,96%	89.614.304,76 €	91.502.607,61 €	2,11%
ΚΑΡΔΙΤΣΑ	47.293.333,96 €	46.169.101,69 €	-2,38%	39.747.522,72 €	30.458.119,04 €	-23,37%	10.408.267,41 €	19.591.619,09 €	88,23%
ΣΥΝΟΛΑ ΘΕΣΣΑΛΙΑΣ	1.161.181.503,61 €	1.336.462.893,62 €	15,10%	768.058.146,85 €	829.450.670,70 €	7,99%	405.907.748,58 €	356.206.695,05 €	-12,24%
ΦΘΙΩΤΙΑ	506.141.526,80 €	578.462.491,57 €	14,29%	388.272.495,99 €	483.379.030,03 €	24,49%	245.743.962,58 €	238.763.637,80 €	-2,84%
ΒΟΙΩΤΙΑ	424.687.426,28 €	506.537.829,76 €	19,27%	264.886.528,04 €	310.186.123,76 €	17,10%	166.301.894,96 €	170.969.535,01 €	2,81%
ΕΥΒΟΙΑ	495.756.648,02 €	422.224.440,96 €	-14,83%	257.375.315,25 €	309.378.535,18 €	20,21%	161.723.640,58 €	164.906.740,20 €	1,97%
ΣΥΝΟΛΑ ΣΤΕΡΕΑΣ ΕΛΛΑΔΟΣ	1.426.585.601,10 €	1.507.224.762,29 €	5,65%	910.534.339,28 €	1.102.943.688,97 €	21,13%	573.769.498,12 €	574.639.913,01 €	0,15%
ΣΥΝΟΛΟ ΝΟΜΩΝ	2.587.767.104,71 €	2.843.687.655,91 €	9,89%	1.678.592.486,13 €	1.932.394.359,67 €	15,12%	979.677.246,70 €	930.846.608,06 €	-4,98%

ΝΟΜΟΣ-ΠΕΡΙΦΕΡΕΙΑ	ΣΥΝΟΛΟ ΥΠΟΧΡΕΩΣΕΩΝ		ΜΕΤΑΒΟΛΗ	ΑΠΟΘΕΜΑΤΑ		ΜΕΤΑΒΟΛΗ
	2009	2010		2009	2010	
	ΜΑΓΝΗΣΙΑ	354.326.820,38 €		355.914.823,16 €	0,45%	
ΛΑΡΙΣΑ	509.995.091,37 €	513.288.422,25 €	0,65%	153.656.873,14 €	143.751.288,65 €	-6,45%
ΤΡΙΚΑΛΑ	259.488.193,55 €	266.404.382,21 €	2,67%	64.099.064,73 €	60.737.253,15 €	-5,24%
ΚΑΡΔΙΤΣΑ	50.155.790,13 €	50.049.738,13 €	-0,21%	13.049.950,17 €	12.741.412,45 €	-2,36%
ΣΥΝΟΛΑ ΘΕΣΣΑΛΙΑΣ	1.173.965.895,43 €	1.185.657.365,75 €	1,00%	336.215.539,85 €	321.321.833,42 €	-4,43%
ΦΘΙΩΤΙΑ	634.016.458,57 €	722.142.667,83 €	13,90%	196.089.788,56 €	221.702.689,93 €	13,06%
ΒΟΙΩΤΙΑ	431.188.423,00 €	481.155.658,77 €	11,59%	152.891.279,64 €	162.065.027,93 €	6,00%
ΕΥΒΟΙΑ	419.098.955,83 €	474.285.275,38 €	13,17%	43.867.180,39 €	45.549.479,13 €	3,83%
ΣΥΝΟΛΑ ΣΤΕΡΕΑΣ ΕΛΛΑΔΟΣ	1.484.303.837,40 €	1.677.583.601,98 €	13,02%	392.848.248,59 €	429.317.196,99 €	9,28%
ΣΥΝΟΛΟ ΝΟΜΩΝ	2.658.269.732,83 €	2.863.240.967,73 €	7,71%	729.063.788,44 €	750.639.030,41 €	2,96%

ΝΟΜΟΣ-ΠΕΡΙΦΕΡΕΙΑ	ΣΥΝΟΛΟ ΕΝΕΡΓΗΤΙΚΟΥ		ΜΕΤΑΒΟΛΗ	ΕΙΣΠΡΑΚΤΕΟΙ ΛΟΓΑΡΙΑΣΜΟΙ / ΑΠΑΙΤΗΣΕΙΣ		ΜΕΤΑΒΟΛΗ	ΚΥΚΛΟΣ ΕΡΓΑΣΙΩΝ / ΠΩΛΗΣΕΙΣ		ΜΕΤΑΒΟΛΗ
	2009	2010		2009	2010		2009	2010	
ΜΑΓΝΗΣΙΑ	682.883.909,05 €	687.525.337,14 €	0,68%	205.277.116,79 €	218.347.559,46 €	6,37%	504.603.356,78 €	475.245.120,57 €	-5,82%
ΛΑΡΙΣΑ	708.741.582,36 €	719.490.574,99 €	1,52%	269.836.384,18 €	257.425.976,88 €	-4,60%	579.493.406,79 €	597.727.316,10 €	3,15%
ΤΡΙΚΑΛΑ	396.949.861,44 €	415.588.089,01 €	4,70%	209.905.771,14 €	208.031.497,60 €	-0,89%	319.044.698,02 €	289.389.132,83 €	-9,30%
ΚΑΡΔΙΤΣΑ	82.023.629,52 €	79.943.937,95 €	-2,54%	29.259.714,92 €	29.154.172,23 €	-0,36%	50.470.244,67 €	46.163.169,97 €	-8,53%
ΣΥΝΟΛΑ ΘΕΣΣΑΛΙΑΣ	1.870.598.982,37 €	1.902.547.939,09 €	1,71%	714.278.987,03 €	712.959.206,17 €	-0,18%	1.453.611.706,26 €	1.408.524.739,47 €	-3,10%
ΦΘΙΩΤΙΔΑ	1.167.105.626,05 €	1.226.092.796,86 €	5,05%	226.798.999,58 €	288.030.238,29 €	27,00%	524.475.103,03 €	701.764.132,23 €	33,80%
ΒΟΙΩΤΙΑ	722.001.057,72 €	757.876.686,28 €	4,97%	304.569.917,67 €	253.583.805,42 €	-16,74%	521.758.721,66 €	552.835.319,29 €	5,96%
ΕΥΒΟΙΑ	913.643.522,96 €	957.379.561,62 €	4,79%	145.910.821,33 €	148.030.572,64 €	1,45%	374.308.036,73 €	345.879.968,35 €	-7,59%
ΣΥΝΟΛΑ ΣΤΕΡΕΑΣ ΕΛΛΑΔΟΣ	2.802.750.206,73 €	2.941.349.044,76 €	4,95%	677.279.738,58 €	689.644.616,35 €	1,83%	1.420.541.861,42 €	1.600.479.419,87 €	12,67%
ΣΥΝΟΛΟ ΝΟΜΩΝ	4.673.349.189,10 €	4.843.896.983,85 €	3,65%	1.391.558.725,61 €	1.402.603.822,52 €	0,79%	2.874.153.567,68 €	3.009.004.159,34 €	4,69%

ΝΟΜΟΣ-ΠΕΡΙΦΕΡΕΙΑ	ΚΟΣΤΟΣ ΠΩΛΗΘΕΝΤΩΝ		ΜΕΤΑΒΟΛΗ	ΚΑΘΑΡΑ ΚΕΡΔΗ ΜΕΤΑ ΑΠΟ ΦΟΡΟΥΣ		ΜΕΤΑΒΟΛΗ	ΚΕΡΔΗ ΠΡΟ ΤΟΚΩΝ ΚΑΙ ΦΟΡΩΝ		ΜΕΤΑΒΟΛΗ
	2009	2010		2009	2010		2009	2010	
ΜΑΓΝΗΣΙΑ	386.251.080,90 €	362.003.830,58 €	-6,28%	5.955.540,77 €	13.637.934,35 €	-329,00%	24.753.226,80 €	22.971.372,33 €	-7,20%
ΛΑΡΙΣΑ	442.796.030,49 €	461.264.410,68 €	4,17%	5.734.670,78 €	2.825.458,68 €	-149,27%	31.558.650,81 €	34.435.006,06 €	9,11%
ΤΡΙΚΑΛΑ	262.797.922,46 €	239.643.018,59 €	-8,81%	10.298.276,71 €	8.021.718,32 €	-22,11%	24.933.566,69 €	21.048.185,86 €	-15,58%
ΚΑΡΔΙΤΣΑ	39.644.604,32 €	37.142.650,64 €	-6,31%	3.433.632,02 €	7.605.428,11 €	-121,50%	823.829,18 €	594.432,54 €	-172,15%
ΣΥΝΟΛΑ ΘΕΣΣΑΛΙΑΣ	1.131.489.638,17 €	1.100.053.910,49 €	-2,78%	18.554.856,24 €	16.047.102,82 €	-186,48%	82.069.273,48 €	77.860.131,71 €	-5,13%
ΦΘΙΩΤΙΔΑ	506.856.446,40 €	599.240.203,54 €	18,23%	154.958.414,62 €	146.832.662,02 €	5,24%	53.485.437,09 €	37.764.747,48 €	170,61%
ΒΟΙΩΤΙΑ	427.904.872,79 €	434.008.575,48 €	1,43%	1.476.812,87 €	11.200.242,75 €	-858,41%	31.677.162,95 €	29.234.115,79 €	-7,71%
ΕΥΒΟΙΑ	253.500.124,18 €	224.257.271,09 €	-11,54%	34.052.548,79 €	14.378.438,70 €	-57,78%	43.673.267,19 €	38.547.487,65 €	-11,74%
ΣΥΝΟΛΑ ΣΤΕΡΕΑΣ ΕΛΛΑΔΟΣ	1.188.261.443,37 €	1.257.506.050,11 €	5,83%	119.429.052,96 €	143.654.466,07 €	-20,28%	21.864.993,05 €	105.546.350,92 €	382,72%
ΣΥΝΟΛΟ ΝΟΜΩΝ	2.319.751.081,54 €	2.357.559.960,60 €	1,63%	100.874.196,72 €	159.701.568,89 €	-58,32%	103.934.266,53 €	183.406.482,63 €	76,46%

ΝΟΜΟΣ-ΠΕΡΙΦΕΡΕΙΑ	ΚΑΤΑΒΑΛΟΜΕΝΟΙ ΤΟΚΟΙ		ΜΕΤΑΒΟΛΗ	ΙΔΙΑ ΚΕΦΑΛΑΙΑ		ΜΕΤΑΒΟΛΗ
	2009	2010		2009	2010	
ΜΑΓΝΗΣΙΑ	13.396.219,88 €	12.555.358,71 €	-6,28%	355.747.843,01 €	332.636.122,75 €	-6,50%
ΛΑΡΙΣΑ	17.745.770,21 €	16.788.065,06 €	-5,40%	230.065.315,71 €	244.918.382,09 €	6,46%
ΤΡΙΚΑΛΑ	9.986.437,65 €	9.895.328,00 €	-0,91%	136.599.971,03 €	147.076.838,84 €	7,67%
ΚΑΡΔΙΤΣΑ	1.863.072,33 €	1.997.338,59 €	7,21%	30.142.593,72 €	30.147.582,10 €	0,02%
ΣΥΝΟΛΑ ΘΕΣΣΑΛΙΑΣ	42.991.500,07 €	41.236.090,36 €	-4,08%	752.555.723,47 €	754.778.925,78 €	0,30%
ΦΘΙΩΤΙΔΑ	61.076.462,71 €	20.394.367,23 €	-66,61%	388.339.240,97 €	393.730.771,02 €	1,39%
ΒΟΙΩΤΙΑ	17.107.169,87 €	15.033.752,50 €	-12,12%	288.664.142,52 €	286.352.267,18 €	-0,80%
ΕΥΒΟΙΑ	8.158.986,73 €	8.285.101,50 €	1,55%	705.720.458,60 €	301.357.328,28 €	-57,30%
ΣΥΝΟΛΑ ΣΤΕΡΕΑΣ ΕΛΛΑΔΟΣ	86.342.619,31 €	43.713.221,23 €	-49,37%	1.382.723.842,09 €	981.440.366,48 €	-29,02%
ΣΥΝΟΛΟ ΝΟΜΩΝ	129.334.119,38 €	84.949.311,59 €	-34,32%	2.135.279.565,56 €	1.736.219.292,26 €	-18,69%